



บันทึกข้อความ

ส่วนราชการ โครงการส่งน้ำและบำรุงรักษาชีล่างและเซบายล่างโทร. 045840640

ที่ สขป7.13 / / 2561

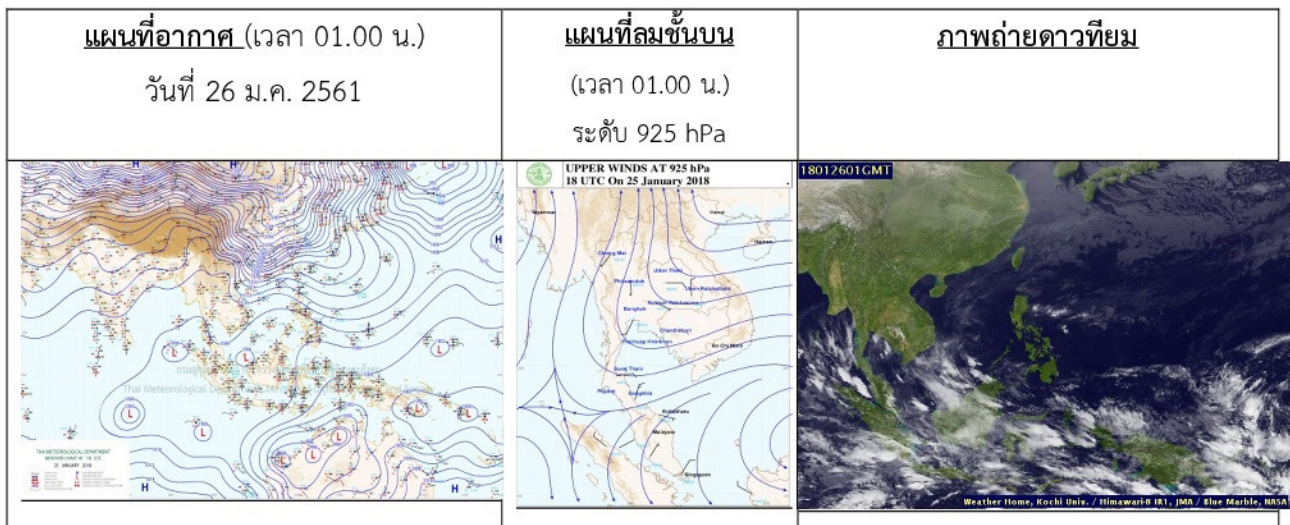
วันที่ 26 มกราคม 2561

เรื่อง รายงานสถานการณ์น้ำเขตโครงการส่งน้ำและบำรุงรักษาชีล่างและเซบายล่าง

เรียน ผจบ.ขป.7

โครงการส่งน้ำและบำรุงรักษาชีล่างและเซบายล่าง ขอสรุปรายงานสถานการณ์น้ำ ประจำวันที่ 26 มกราคม 2561 ดังนี้

1.สภาพภูมิอากาศ



ลักษณะสำคัญทางอุตุนิยมวิทยา ลักษณะสำคัญทางอุตุนิยมวิทยา ลมตะวันออกเฉียงใต้พัดนำความชื้นจากทะเลจีนใต้และอ่าวไทยเข้ามาปกคลุมภาคเหนือตอนล่าง ภาคตะวันออกเฉียงเหนือตอนล่าง ภาคตะวันออก ภาคกลางตอนล่าง กรุงเทพมหานครและปริมณฑล รวมทั้งภาคใต้ ทำให้บริเวณดังกล่าวมีฝนฟ้าคะนองเกิดขึ้นได้ในระยะนี้ ในขณะที่กระแสลมฝ่ายตะวันตกในระดับบนยังคงพัดปกคลุมภาคเหนือตอนบน ลักษณะเช่นนี้ยังคงทำให้ภาคเหนือตอนบนมีอากาศหนาวเย็นและมีน้ำค้างแข็งบางพื้นที่ อนึ่ง ในช่วงวันที่ 29 มกราคม - 4 กุมภาพันธ์ 2561 บริเวณความกดอากาศสูงหรือมวลอากาศเย็นกำลังค่อนข้างแรงอีกระลอกหนึ่งจากประเทศจีนจะแผ่ลงมาปกคลุมประเทศไทยตอนบนและทะเลจีนใต้ ทำให้บริเวณดังกล่าวจะมีสภาพอากาศแปรปรวน โดยมีฝนฟ้าคะนองในระยะแรก หลังจากนั้นจะมีอากาศหนาวเย็นลง อุณหภูมิจะลดลง 6-8 องศาเซลเซียสกับมีลมแรง ซึ่งจะเริ่มจากภาคตะวันออกเฉียงเหนือก่อน ส่วนภาคอื่นๆ รวมทั้งกรุงเทพมหานครและปริมณฑล จะได้รับผลกระทบในระยะต่อไป สำหรับมรสุมตะวันออกเฉียงเหนือที่พัดปกคลุมอ่าวไทยและภาคใต้จะมีกำลังแรงขึ้น ทำให้ภาคใต้จะมีฝนเพิ่มมากขึ้นและมีฝนตกหนักบางแห่ง ส่วนคลื่นลมบริเวณอ่าวไทยและทะเลอันดามันมีกำลังแรง โดยมีคลื่นสูง 2-3 เมตร ลักษณะอากาศทั่วไป พยากรณ์อากาศ 24 ชั่วโมงข้างหน้า ประเทศไทยตอนบนมีหมอกในตอนเช้าและมีหมอกหนาบางพื้นที่ โดยมีฝนฟ้าคะนองบางแห่งบริเวณภาคเหนือตอนล่าง ภาคตะวันออกเฉียงเหนือตอนล่าง ภาคตะวันออก ภาคกลางตอนล่าง รวมทั้งกรุงเทพมหานครและปริมณฑล ขอให้ประชาชนบริเวณดังกล่าวเพิ่มความระมัดระวังในการสัญจรผ่านบริเวณที่มีหมอกหนาไว้ด้วย เกษตรกรบริเวณภาคตะวันออกเฉียงเหนือตอนล่าง

ภาคตะวันออก และภาคกลางตอนล่าง ระมัดระวังความเสียหายที่อาจเกิดกับผลผลิตเนื่องจากฝนตกไว้ด้วย สำหรับภาคเหนือยังคงมีอากาศหนาวเย็นโดยทั่วไป ส่วนยอดดอยมีน้ำค้างแข็งบางพื้นที่

2. สภาพฝน

ปริมาณฝนเดือน มกราคม 2561

สถานี	ปริมาณฝน (มม.)							
	ตั้งแต่วันที่ 19 มกราคม - 25 มกราคม 2561							
	ศ.	ส.	อา.	จ.	อ.	พ.	พฤ.	รวมฝนสะสม
19	20	21	22	23	24	25	(รวม 7 วัน)	
E 18 อ.เสลภูมิ จ.ร้อยเอ็ด	0.0	0.0	0.0	0.0	0.0	0.0	0.0	0.0
สถานีอุตุนิยมวิทยา อ.เมือง จ.อุบลราชธานี	0.0	0.0	0.0	0.0	0.0	0.0	0.0	0.0
อ่างเก็บน้ำร่องน้ำซำ อ.เมือง จ.อำนาจเจริญ	0.0	0.0	0.0	0.0	0.0	0.0	0.0	0.0

3.สถานการณ์น้ำในเขื่อน

ชื่อเขื่อน	ระดับน้ำเก็บกัก (ม.รทก.)	ความสูงที่ระดับเก็บกัก (ชั้น สบ.ม.)	ปริมาณน้ำผ่านสูงสุด (ลบ.ม./วินาที)	ระดับน้ำเริ่มลดลง (ม.รทก.)	จำนวนบานระบาย (บาน)	ระยะเปิดบาน (ม.)	ระดับน้ำ (ม.รทก.)						ปริมาณน้ำ (ลบ.ม./วินาที)		ปริมาณความจุ (ชั้น สบ.ม.)			
							เหนือน้ำ	เหนือน้ำ	(+) เพิ่มขึ้น	ท้ายน้ำ	ท้ายน้ำ	(+) เพิ่มขึ้น	(+) สูงกว่า	ระดับน้ำ (+)	ระดับน้ำ (-)	ปริมาณน้ำ	ร้อยละ	
							วันนี้	(เมื่อวาน)	(-) ลดลง	วันนี้	(เมื่อวาน)	(-) ลดลง	(-) ต่ำกว่า					วันนี้
เขื่อนยโสธร	126.00	22.40	2,558	125.40	8	0.20 ม. x 2 บาน 0.30 ม. x 1 บาน 0.40 ม. x 1 บาน ปิดบาน 6 บาน	124.68	124.73	-0.05	119.25	119.42	-0.17	-0.72	99.34	133.96	-34.62	14.94	66.70
เขื่อนราษฏร์น้อย	116.00	56.10	1,950	116.00	8	0.60 ม. X 1 บาน 0.70 ม. X 1 บาน ปิดบาน 6 บาน	115.92	115.82	+0.10	111.83	111.80	+0.03	-0.08	94.62	93.80	+0.82	54.99	98.02
เขื่อนลำซามุยอ.อุบลราชธานี	113.00	13.00	1,320	114.80	5	ปิดบาน	112.71	112.71	+0.00	108.38	108.39	-0.01	-2.09	0.00	0.00	+0.00	11.94	91.85

1) **เขื่อนยโสธร** ระดับน้ำเหนือเขื่อนวันนี้(26ม.ค.61)อยู่ที่ +124.68ม.รทก.(เมื่อวานนี้อยู่ที่ +124.73ม.รทก.). ระดับน้ำลดลง 0.05 ม. ระดับน้ำท้ายเขื่อนวันนี้(26ม.ค.61) +119.25ม.รทก.(เมื่อวานนี้อยู่ที่ +119.42ม.รทก.) ระดับน้ำลดลง 0.17 ม. คิดเป็นความจุที่ระดับเก็บกักเหนือเขื่อนร้อยละ 66.70 ปริมาณน้ำระบายผ่านเขื่อนวันนี้ (26ม.ค.61) 99.34 ลบ.ม./วินาที (เมื่อวานนี้ 133.96ลบ.ม./วินาที) ระบายผ่านเขื่อนลดลง 34.62 ลบ.ม./วินาที ระดับน้ำต่ำกว่าระดับตลิ่ง และระดับน้ำต่ำกว่าระดับตามมติคณะกรรมการกำหนด หรือ ระดับเริ่มส่งผลกระทบต่อหน้าล้นตลิ่ง+125.40 ม. ระทก.อยู่ที่ 0.72 ม.

2) **เขื่อนราษฏร์น้อย** ระดับน้ำเหนือเขื่อนวันนี้(26ม.ค.61) อยู่ที่ +115.92 ม.รทก. (เมื่อวานนี้อยู่ที่ +115.82ม.รทก.) ระดับน้ำเพิ่มขึ้น 0.10ม. ระดับน้ำท้ายเขื่อนวันนี้(26ม.ค.61) +111.83 ม.รทก. (เมื่อวานนี้อยู่ที่ +111.80ม.รทก.).ระดับน้ำเพิ่มขึ้น 0.03 ม. คิดเป็นความจุที่ระดับเก็บกักเหนือเขื่อนร้อยละ 98.02 ปริมาณน้ำระบายผ่านเขื่อนวันนี้(26ม.ค.61) 94.62 ลบ.ม./วินาที (เมื่อวาน 93.80 ลบ.ม./วินาที) ระบายน้ำผ่านเขื่อนเพิ่มขึ้น 0.82 ลบ.ม./วินาที ระดับน้ำต่ำกว่าระดับตลิ่ง และต่ำกว่าระดับตามมติคณะกรรมการกำหนด หรือ ระดับเริ่มส่งผลกระทบต่อหน้าล้นตลิ่ง +116.00 ม.รทก. อยู่ที่ 0.08ม.

3) **เขื่อนลำซามุยอ.อุบลราชธานี** ระดับน้ำเหนือเขื่อนวันนี้(26ม.ค.61)อยู่ที่ +112.71 ม.รทก (เมื่อวานนี้อยู่ที่ +112.71 ม.รทก.) ระดับน้ำคงที่ 0.00 ม.รทก ระดับน้ำท้ายเขื่อนวันนี้(26ม.ค.61) +108.38ม.รทก.(เมื่อวานนี้อยู่ที่ +108.39ม.รทก.). ระดับน้ำลดลง 0.01 ม.รทก คิดเป็นความจุที่ระดับเก็บกักเหนือเขื่อนร้อยละ 91.85 ปริมาณน้ำระบายผ่านเขื่อนวันนี้(26ม.ค.61) 0.00 ลบ.ม./วินาที (เมื่อวานนี้ 0.00 ลบ.ม./วินาที) ระบายน้ำผ่านเขื่อนคงที่ 0.00 ลบ.ม./วินาที ระดับน้ำสูงกว่าระดับเก็บกักปกติและสูงกว่าระดับตามมติคณะกรรมการกำหนด +113.00 ม.รทก. อยู่ที่ 0.29 ม. ระดับน้ำอยู่ต่ำกว่าระดับเริ่มส่งผลกระทบต่อหน้าล้นตลิ่ง+114.80 ม.รทก.อยู่ที่2.09ม.

4. แนวโน้มสถานการณ์น้ำในเขื่อนพื้นที่ตอนบน

ลำดับที่	เขื่อน	ปริมาณระบาย น้ำสูงสุด ลบ.ม./วินาที	ปริมาณน้ำระบาย (ลบ.ม.ต่อ วินาที)							
			ตั้งแต่วันที่ 20 มกราคม - 26 มกราคม 2561							
			ส.	อา.	จ.	อ.	พ.	พฤ.	ศ.	เพิ่มขึ้นจากเมื่อวาน(+) ลดลงจากเมื่อวาน (-)
1	เขื่อนมหาสารคาม	1,704.00	79	85	83	76	76	76	76	+0.00
3	เขื่อนวังยาง	1,260.00	79	79	79	79	71	71	71	+0.00
2	เขื่อนร้อยเอ็ด	1,580.00	101	134	130	137	136	132	125	-7.00
4	เขื่อนลำเซบาย(อำนาจเจริญ)	1,151.00	0.00	0.00	0.00	0.00	0.00	0.00	0.00	+0.00

5. สภาพน้ำท่า

แม่น้ำ	สถานี	ปริมาณความจุสูงสุด (ลบ.ม./วินาที)	ระดับตลิ่ง (ม.รทก.)	ระดับน้ำ (ม.รทก.) วันนี้	ปริมาณน้ำ (ลบ.ม./วินาที) วันนี้	ปริมาณน้ำ (ลบ.ม./วินาที) เมื่อวานนี้	ตลิ่ง (+) สูงกว่า (-) ต่ำกว่า	แนวโน้มสถานการณ์
แม่น้ำชี	E 18	977	131.70	125.15	158.80	173.20	-6.55	ลดลง
แม่น้ำชี	E 20 A	1,000	122.00	116.39	159.00	164.00	-5.61	ทรงตัว
แม่น้ำมูล	M 7	2,300	112.00	107.35	66.50	60.90	-4.65	ลดลง
ลำเซบาย	M179 A	250	117.40	113.17	47.00	47.00	-4.23	ทรงตัว

ที่มา: ข้อมูลจากเว็บไซต์ <http://hydro-3.com> และ <http://hydro-4.com>

6. สถานการณ์น้ำท่วม เข้าสู่ภาวะปกติแล้ว

จึงเรียนมาเพื่อโปรดทราบ



(นายเชิดชัย มาลัย)

วิศวกรชลประทานชำนาญงาน
รักษาการในตำแหน่ง ผศบ. ชีลำและเซบายล่าง